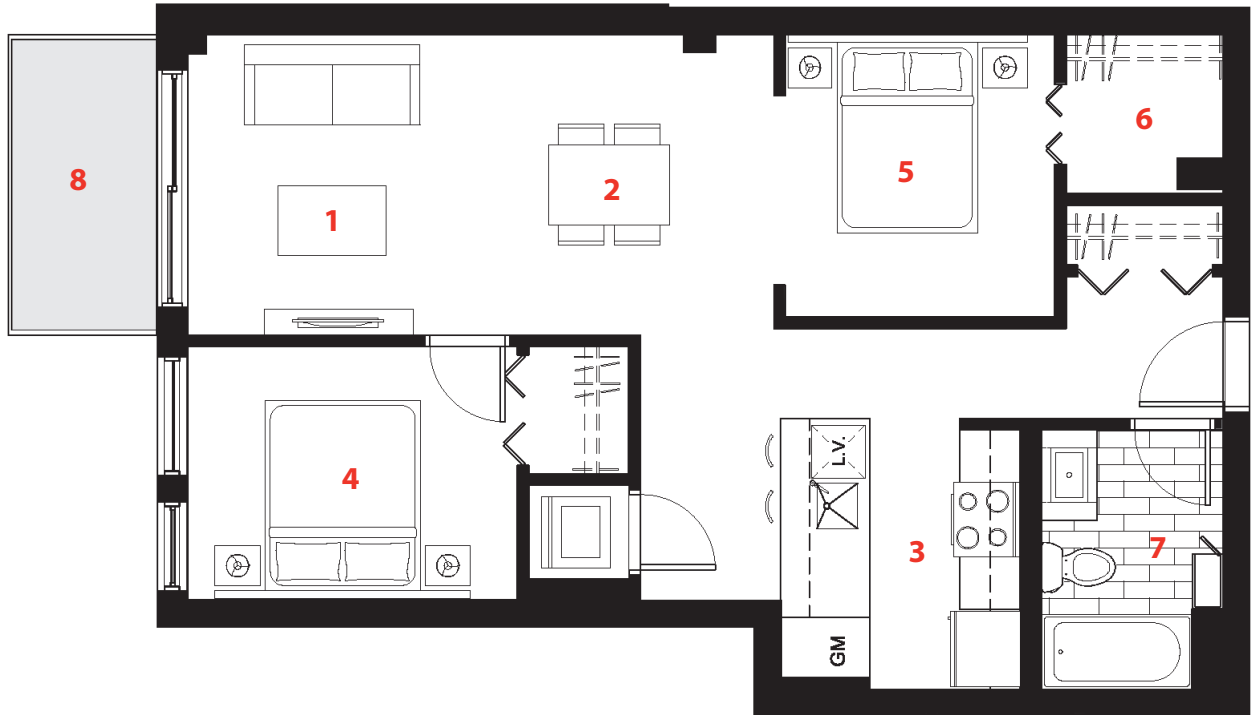




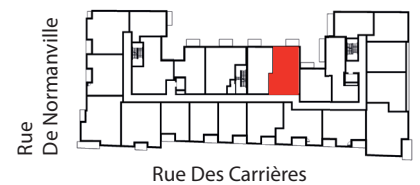
Unité  
**219 - 319 - 418**  
**- 512 - 612**

Superficie  
**765 pi<sup>2</sup>**

Chambres  
**2**  
 Étage(s):  
 Niveau 2, 3, 4, 5, 6



- 1 séjour: 10'-0" x 7'-9"
- 2 salle à manger: 10'-0" x 11'-9"
- 3 cuisine: 8'-8" x 8'-0"
- 4 chambre principale: 8'-5" x 11'-0"
- 5 chambre sec.: 9'-5" x 9'-0"
- 6 walk-in closet: 5'-4" x 5'-2"
- 7 salle de bain: 8'-8" x 6'-0"
- 8 balcon: 10'-0" x 5'-0"



Le projet étant en développement, certaines contraintes structurales pourraient amener de légères modifications au plan annexé. Les superficies et dimensions sont approximatives et sujettes à des changements sans préavis. La superficie brute des logements inclut les murs extérieurs, la moitié des cloisons des corridors, la moitié des cloisons séparatives (mitoyennes) et comprend les cloisons intérieures. Le mobilier décoratif apparaissant aux plans ne sont pas inclus et sont illustrés à titre indicatif seulement.